



Efteling BOSRIJK



DROOM MAAR LEKKER WEG...

# Er was eens een nacht...

Een **bijzondere** nacht.

Je **droomde** van een plek, ver weg, en toch zo dichtbij.

Op een dag was het er. **Opeens**. Of was het er al eerder?

Had iemand het soms **ontdekt**?

Men fluistert dat het er al eeuwen is.

Dat het **beschermd** moet worden, **gekoesterd**.

Het kan be  
's morgens  
in je ogen w  
'hé, heb ik a  
Wie vloog in  
hoog over de

zijn dat je  
er wordt,  
en denkt...  
'droomd?'  
maanlicht  
mtoppen?

klateren o  
En wat doen a  
zandmannetje

Ontdek he  
Efteling

et meer?  
iegersvlugge  
r eigenlijk?

emaal in  
rijk...

## Zeg, ken jij Klaas Vaak?

Die vriendelijke,  
ongrijpbare kabouter?

Ze zeggen dat hij in Efteling Bosrijk woont.

In een **groot kasteel**.

Je ziet hem niet vaak. Behalve...

als het **kinderbedtijd** is!

Dan vliegt hij hoog boven de daken,

op zijn **uil**. Glimlachend strooit

hij **slaapzand** in 't rond. Een magisch

brouwsel dat je sprookjesachtige dromen bezorgt.





*Een droom zo mooi...*

*dankjewel Klaas Vaak*





# Welkom in Efteling Bosrijk!

*...een uniek vakantiepark in een bosrijke omgeving.*

De **Wereld van de Efteling** is **reusachtig** groot, aan één dag heb je eigenlijk niet genoeg. Dus waarom blijf je niet gewoon bij ons logeren? Dat kon al in het Efteling Hotel, maar vanaf 11 december 2009 ook in **Efteling Bosrijk!**



Efteling Bosrijk is een **royaal opgezet vakantiepark**, pal naast de Efteling.

Je kunt hier maar liefst 3 of 4 dagen lang in alle **vrijheid** ontspannen na al je **belevenissen** in de Wereld van de **Efteling**. Een heerlijk **samenzijn** met de mensen die je dierbaar zijn. In deze **sprookjesachtige, bosrijke omgeving** kom je helemaal tot **rust**. Maar... Efteling Bosrijk is geen gewoon vakantiepark. De **betovering** van de Efteling is ook hier te vinden. Wacht tot de avond valt.... want wie weet, kun je een glimp van Klaas Vaak opvangen!





Zie jij wat ik zie...  
Is het echt of fantasie?

# Betoverende arrangementen

Overnachten in **Efteling Bosrijk** gaat altijd samen met een bezoek aan het **Efteling Park**. Je boekt hiervoor een **Pas Pardoës** waarmee je gedurende je verblijf **onbeperkt toegang** hebt tot het park. Je kunt kiezen uit twee Parkarrangementen, naar wens uitgebreid met één of meer aanvullende arrangementen en/of extra's.

## Parkarrangementen

- **Parkarrangement weekend:** (vaste aankomstdag op vrijdag)  
3 nachten en 4 dagen, waarbij 4 dagen onbeperkt toegang tot het Efteling Park met je Pas Pardoës.
- **Parkarrangement midweek:** (vaste aankomst op maandag of woensdag)  
2 nachten en 3 dagen, waarbij 3 dagen onbeperkt toegang tot het Efteling Park met je Pas Pardoës.

## Aanvullende arrangementen

- **Musicalarrangement:** 20% korting op je musicalkaartje in Theater de Efteling tijdens je verblijf in Efteling Bosrijk.
- **Golfarrangement:** 30% korting op het greenfeetarief bij het Efteling Golfpark tijdens je verblijf in Efteling Bosrijk.
- **Efteling Avond:** Sprookjes seizoenenbuffet in het Efteling Park. Na het buffet kun je exclusief genieten van een aantal attracties in het park.
- **Efteling Ontbijt:** Ontbijt in een horecalocatie in het Efteling Park waarbij Sprookjesvriendjes een bezoek brengen.

Naast je Parkarrangement kun je diverse extra's boeken, zoals een boodschappenpakket. Bij aankomst tref je dan een gevulde koelkast aan.

Meer informatie over de arrangementen en extra's vind je op [www.efteling.com](http://www.efteling.com)

Een volledige prijstabel is terug te vinden in de bijlage.

# Dorpshuysen

Hou je van een **levendige sfeer**? Dan is een **Dorpshuys** helemaal iets voor jou! De Dorpshuysen liggen geschakeld rond een **gezellig plein** dichtbij het Poorthuys met alle centrale voorzieningen. Je **comfortabele woning** heeft een **eigen terras** en is van alle gemakken voorzien.

## Dorpshuys 6-persoons (ca 70 m<sup>2</sup>)

Deze geschakelde woning heeft een woonkamer met een zitgelegenheid en televisie, een volledig ingerichte keuken met kookplaat, vaatwasser, combimagnetron en koelkast. Openslaande deuren geven toegang tot het terras met tuinmeubilair. Er is tevens een toilet op de begane grond aanwezig.

Op de eerste verdieping bevinden zich drie slaapkamers, waarvan één met een hoekstapelbed en de overige twee met twee boxspringbedden. Alle bedden zijn bij aankomst opgemaakt. De badkamer heeft een toilet, bad/douche en wastafel.



## Dorpshuys 8-persoons (ca 94 m<sup>2</sup>)

Deze geschakelde woning heeft een woonkamer met een zitgelegenheid en televisie, een volledig ingerichte keuken met kookplaat, vaatwasser, combimagnetron en koelkast. Openslaande deuren geven toegang tot het terras met tuinmeubilair. Op de begane grond bevindt zich een 2-persoons slaapkamer en een badkamer met douche en wastafel. Daarnaast is er een apart toilet aanwezig.

Op de eerste verdieping bevinden zich drie slaapkamers, waarvan één met een hoekstapelbed en de overige twee met twee boxspringbedden. Alle bedden zijn bij aankomst opgemaakt. De badkamer heeft een bad/douche en een wastafel en er is een tweede toilet op de eerste verdieping aanwezig.





"Ik zie je huisje  
vanaf hier ..."



Vanafprijs

€225,-

per verblijf bij een  
6-persoons accommodatie  
exclusief Pas Pardoes  
vanaf € 58,- p.p.

Vanafprijs

€255,-

per verblijf bij een 8-persoons  
accommodatie exclusief Pas  
Pardoes vanaf € 58,- p.p.



De Dorpshuizen zijn gelegen aan het dorpsplein.



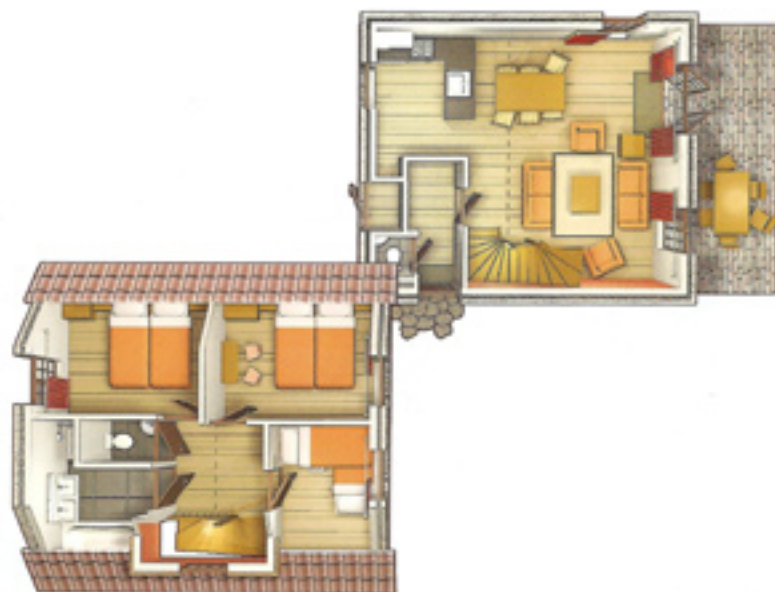
# Boshuysen

## Natuur, ruimte en privacy na een dagje Efteling?

Kies dan voor een vrijstaand **Boshuys** met veranda of terras, omringd door sfeervolle bossen. De Boshuysen liggen in het bos, op een duin, aan een open veld of aan het water. Ze zijn gebouwd met **natuurlijke materialen** en zijn van alle gemakken voorzien. **Dat wordt relaxen!**

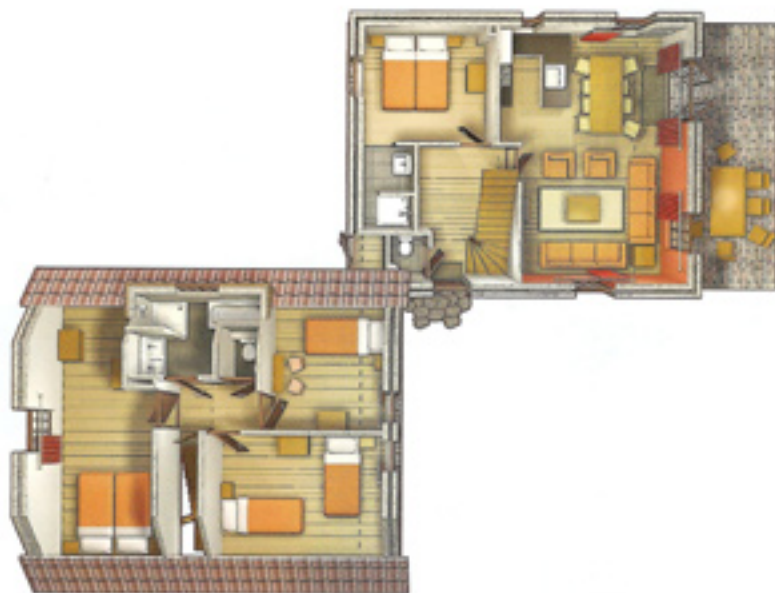
### **Boshuys 6-persoons (ca. 75 m<sup>2</sup>)**

Deze vrijstaande woning heeft een woonkamer met een zitgelegenheid en televisie, een volledig ingerichte keuken met kookplaat, vaatwasser, combimagnetron en koelkast. Openslaande deuren geven toegang tot het terras met tuinmeubilair. Er is tevens een toilet op de begane grond aanwezig. Op de eerste verdieping bevinden zich drie slaapkamers, waarvan één met een hoekstapelbed en de overige twee met twee boxspringbedden. Alle bedden zijn bij aankomst opgemaakt. De badkamer heeft een bad, een aparte douche en wastafel. Daarnaast is er een tweede toilet op de eerste verdieping aanwezig.



### **Boshuys 8-persoons (ca. 95 m<sup>2</sup>)**


Deze vrijstaande woning heeft een woonkamer met een zitgelegenheid en televisie, een volledig ingerichte keuken met kookplaat, vaatwasser, combimagnetron en koelkast. Openslaande deuren geven toegang tot het terras met tuinmeubilair. Op de begane grond bevindt zich een 2-persoons slaapkamer met eigen badkamer met douche en wastafel. Daarnaast is er een apart toilet aanwezig. Op de eerste verdieping bevinden zich drie slaapkamers, waarvan één met een stapelbed en de overige twee met twee boxspringbedden. Alle bedden zijn bij aankomst opgemaakt. De badkamer heeft een bad, een aparte douche en wastafel. Daarnaast is er een tweede toilet op de eerste verdieping aanwezig.



### **Boshuys 6-persoons / 8-persoons VIP**

Deze vrijstaande luxe VIP-woningen zijn gelegen op één van de mooiste plekjes van Efteling Bosrijk. De woningen hebben dezelfde indeling en inrichting als de overige Boshuysen, maar beschikken tevens over een bubbelbad en een buitensauna (infraroodcabine). In de woning staat bij aankomst een welkomstpakket klaar en er wordt dagelijks een krant bezorgd.





*“Wat een grote zandbak  
hebben ze hier....”*

Vanafprijs

**€275,-**

per verblijf bij een 8-persoons  
accommodatie exclusief Pas  
Pardoes vanaf € 58,- p.p.

Vanafprijs

**€245,-**

per verblijf bij een 6-persoons  
accommodatie exclusief  
Pas Pardoes vanaf  
€ 58,- p.p.





“Wat een uitzicht...”

# Appartementen

Ben je met een **kleiner of juist met een groter gezelschap**? Dan is overnachten in een appartement het meest ideaal. Wie dichtbij **alle voorzieningen** wil verblijven, kan kiezen uit de knusse appartementen in het **Poorthuys**. Ben je juist op zoek naar een **rustiger plekje**, dan bevelen we het **imposante Landhuys** aan. Van hieruit heb je een grandioos uitzicht over de glooiingen van het Efteling Golfpark of over Efteling Bosrijk. **Dat is pas genieten!**

#### **Poorthuysappartement 4-persoons (ca. 40 m<sup>2</sup>)**

Het appartement heeft een woon/slaapkamer (slaapruijnte voor 2 personen) met een zitgelegenheid en televisie, een eettafel met vier stoelen en een kitchenette zonder kookplaat met koelkast en combimagnetron. Er is een aparte slaapkamer met hoekstapelbed. Alle bedden zijn bij aankomst opgemaakt. De badkamer heeft een bad/douche en een wastafel. Daarnaast is er een apart toilet aanwezig.

#### **Landhuysappartement 4-persoons (ca 40 m<sup>2</sup>)**

Het appartement heeft een woon/slaapkamer (slaapruijnte voor 2 personen) met een zitgelegenheid en televisie, een eettafel met vier stoelen en een kitchenette zonder kookplaat met koelkast en combimagnetron. Er is een aparte slaapkamer met hoekstapelbed. Alle bedden zijn bij aankomst opgemaakt. De badkamer heeft een bad/douche en een wastafel. Daarnaast is er een apart toilet aanwezig.

#### **Landhuysappartement 4-persoons VIP (ca 55-65 m<sup>2</sup>)**

Dit luxe VIP-appartement heeft een mooi uitzicht over het Efteling Golfpark of Efteling Bosrijk. Het heeft dezelfde indeling en inrichting als de overige appartementen, maar beschikken tevens over een bubbelbad en een sauna (infraroodcabine). Enkele VIP-appartementen hebben twee aparte slaapkamers i.p.v. een woon/slaapkamer en één aparte slaapkamer. In het appartement staat bij aankomst een welkomstpakket klaar en er wordt dagelijks een krant bezorgd.



De plattegrond voor de VIP-appartementen wijkt iets af van de getoonde plattegrond.





Vanaf prijs

€175,-

per verblijf bij een 4-persoons  
accommodatie exclusief Pas  
Pardoes vanaf € 58,- p.p.

De Poorthuysappartementen zijn gelegen nabij alle centrale voorzieningen.



### Grote gezelschappen

Kom je met een groter  
gezelschap? Het Landhuys is  
prima geschikt voor groepen.  
Het Landhuys beschikt over  
een gezamenlijke Huyskamer.  
Een perfecte locatie als je iets te  
vieren hebt! Deze locatie is ook  
geschikt voor diverse zakelijke  
bijeenkomsten.

De Landhuysappartementen zijn rustig gelegen en hebben een prachtig uitzicht.



# Thuiskomen en ontspannen kost je hier geen enkele moeite...

**Efteling Bosrijk** herinnert je aan lang vervlogen tijden.

Wat een sfeer ademt dit vakantiepark! Hier vind je **rust, ruimte en ouderwetse gezelligheid**. Je verblijft in een authentieke woning of knus appartement, verscholen in het groen. Binnen geniet je in alle luxe en comfort van **diverse voorzieningen**.

## Het Poorthuys

- de poort naar Efteling Bosrijk
- receptie met internethoek en souvenirshop
- royaal terras met buitenspeelplaats

## Het Eethuys

- tal van Bosrijkse lekkemijnen
- 's morgens ontbijt om af te halen, inclusief verse broodjes
- 's avonds verse pizza's om mee te nemen
- na 17.00 uur kleine verrassende menukaart
- speelhoek met spelletjes en mini-theater met televisie

## Het Badhuys

- overdekte waterspeelplaats met zwembad  
en een baby- en peuterbad met leuke speelelementen

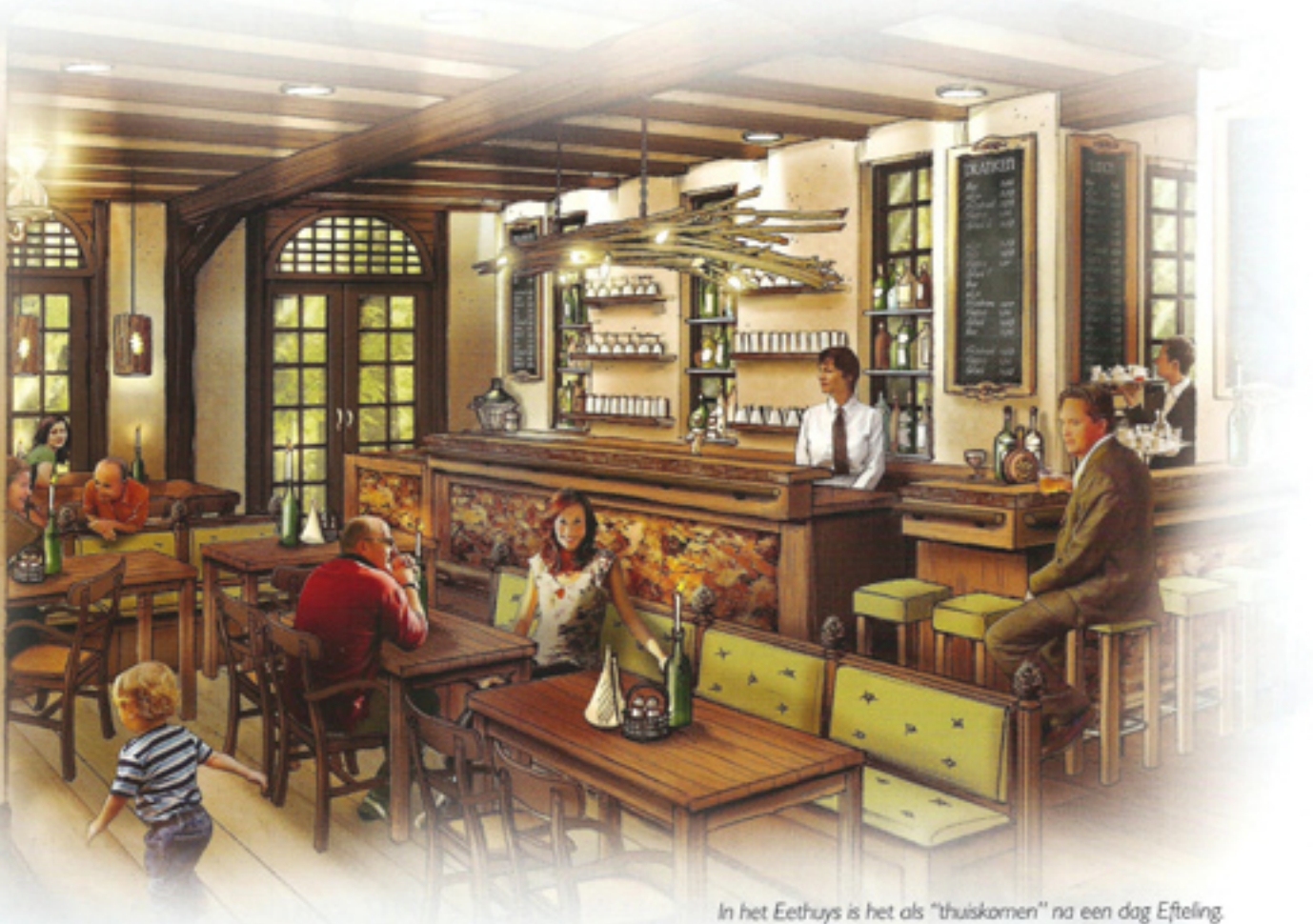


De receptie met internethoek en souvenirshop.





Een echte eyecatcher in de open keuken is de oeroude oven.



In het Eethuys is het als "thuiskomen" na een dag Efteling.



## Voordelen voor Bosrijkgasten:

- Onbeperkt toegang tot Efteling Park gedurende gehele verblijf met Pas Pardoes
- Toegang tot Efteling Park 30 minuten voor opening
- Korting op musicals in Theater de Efteling
- Korting op greenfeetarieven van het Efteling Golfpark
- Gratis plattegrond van het Efteling Park

### Goed om te weten:

- opening 11 december 2009
- alles op loopafstand van het Efteling Park
  - opgemaakte bedden bij aankomst
- rookvrije woningen en centrale voorzieningen
- huisdieren welkom (m.u.v. de appartementen en de allergeenarme woningen)
  - pinautomaat aanwezig
  - internetaansluiting in alle woningen
    - verhuur fietsen
  - eigen gratis centrale parkeerplaats

Regelmatig op de hoogte gehouden worden over nieuwtjes en aanbiedingen van Efteling Bosrijk?  
Laat dan je emailadres achter op [www.efteling.com](http://www.efteling.com)






Meer informatie en reserveren:





[www.efteling.com](http://www.efteling.com)

0900 - 0161 (€ 0,25 p.m.) en vanuit België 0900 - 84037 (€ 0,44 p.m.)



# LEGENDA

-  Hoofddrijbanen
-  Hoofdwandelpaden
-  Wandelpad en rijbaan

-  Boshuys 6 personen
-  Boshuys 8 personen
-  Dorpsuys 6 personen
-  Dorpsuys 8 personen

- 1** Poorthuys met:
- A: Eethuys
  - B: Receptie
  - C: Badhuys
  - D: Appartementen

- 2** Landhuys met:
- A: Appartementen
  - B: Huyskamer

-  Centrale parkeerplaats
-  Natuurlijke speelterreinen
-  Afvalcontainers
-  Hondenuitlaatplaats
-  Golfterrein



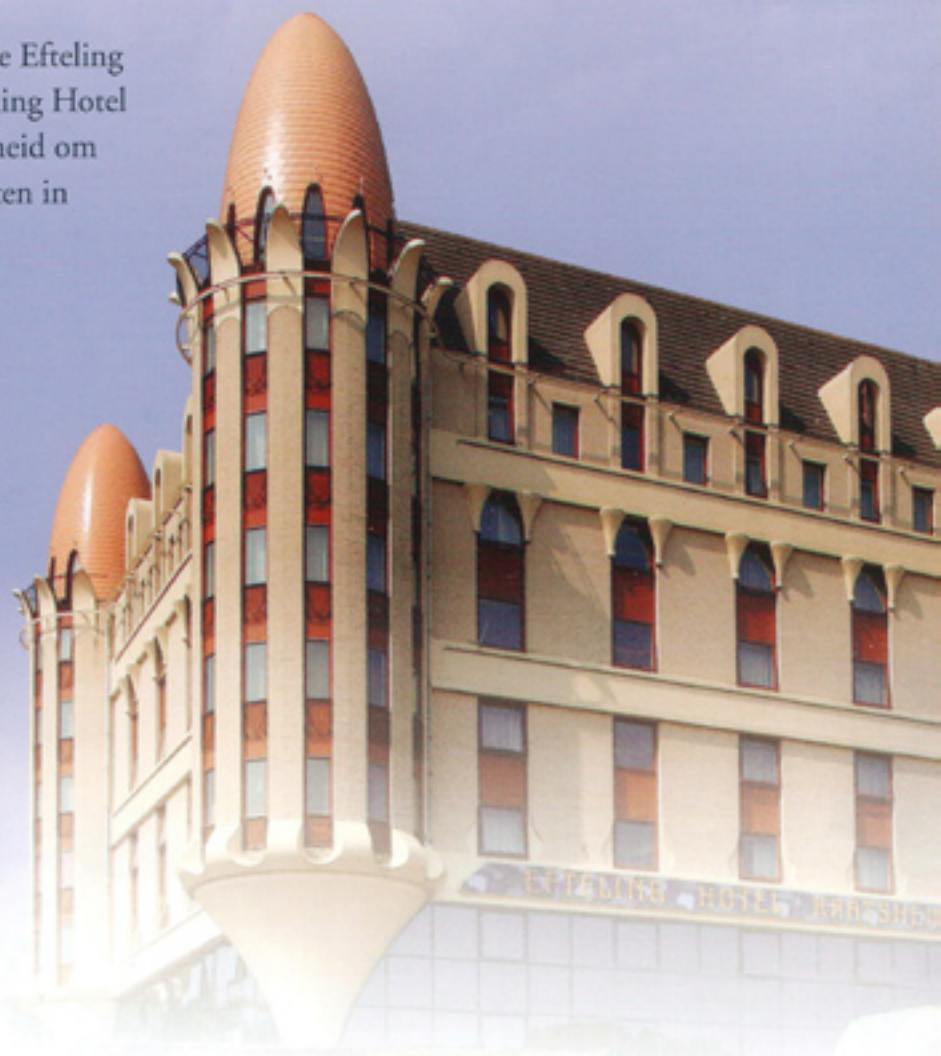




## Het Efteling Hotel

Op **zeven mijlspassen** van de Efteling en vlakbij Efteling Bosrijk is het Efteling Hotel gelegen. Het hotel biedt de mogelijkheid om één of meerdere nachten te overnachten in **sprookjesachtige sferen**.

Naast een ruime hotellobby, de gezellige bar 'De Gelagkamer' en restaurant 'De Hoffelijke Heraut' zijn er 102 comfortkamers en 20 zeer bijzondere **themasuites** die allemaal hun eigen sprookje of verhaal vertellen. Beleef een spannende nacht in De Vliegende Hollander Suite of waan je als een sultan in de oosterse wereld van de Fata Morgana Suite.



Meer informatie en reserveren

[www.efteling.com](http://www.efteling.com)

of bel 0900 - 0161 (€ 0,25 p.m.),

vanuit België 0900 - 84037 (€ 0,44 p.m.)



# Vele wegen leiden naar Efteling Bosrijk

## Met de auto vanuit Nederland

**Vanuit Rotterdam:** (A16), richting Dordrecht/Breda, afslag 's-Hertogenbosch (A59), afslag Waalwijk/Kaatsheuvel (N261), borden Efteling volgen, daarna borden Efteling Bosrijk volgen.

**Vanuit Utrecht:** (A2), richting 's-Hertogenbosch, afslag Gorinchem/Breda (A27), afslag Waalwijk (A59), afslag Waalwijk/Kaatsheuvel (N261), borden Efteling volgen, daarna borden Efteling Bosrijk volgen.

**Vanuit Breda:** (A27), richting Utrecht, afslag Waalwijk (A59), afslag Waalwijk/Kaatsheuvel (N261), borden Efteling (N261) volgen, daarna borden Efteling Bosrijk volgen.

**Vanuit Eindhoven:** (A58), richting Tilburg, afslag Tilburg-Noord/'s Hertogenbosch/Waalwijk (A65), borden Efteling (N261) volgen, daarna borden Efteling Bosrijk volgen.

## Met de auto vanuit België

**Vanuit Brussel of Gent:** (150 km) richting Antwerpen.

**Vanuit Antwerpen:** (90 km) richting Breda (A16/E19).

In Nederland richting Breda-Oost/Utrecht/Tilburg (A58), richting Breda/Utrecht (A27). Afslag Waalwijk (A59), afslag Waalwijk/Kaatsheuvel (N261), borden Efteling volgen, daarna borden Efteling Bosrijk volgen.

**Vanuit Luik:** (160 km) richting Maastricht-Eindhoven (A25/A2). Bij Eindhoven richting Tilburg/Breda (A58), afslag Tilburg-Noord/'s-Hertogenbosch (A65), borden Efteling volgen, daarna borden Efteling Bosrijk volgen.

Kijk voor de route per openbaar vervoer op [www.9292ov.nl](http://www.9292ov.nl) of bel 0900 - 9292 (€ 0,70 p.m.)

De Efteling B.V.

Europalaan 1, 5171 KW Kaatsheuvel, Nederland

0900 - 0161 (€ 0,25 p.m.) en vanuit België 0900 - 84037 (€ 0,44 p.m.) of kijk op [www.efteling.com](http://www.efteling.com)



Enkele in deze brochure getoonde beelden zijn sfeerimpressies. Voor alle in deze brochure vermelde teksten geldt: zelffouten en prijswijzigingen voorbehouden. Zie voor de algemene voorwaarden het parkreglement op [www.efteling.com](http://www.efteling.com)





# Efteling BOSRIJK

Het kan best zo zijn dat je  
's morgens wakker wordt,  
in je ogen wrijft en denkt...  
'hé, heb ik dat gedroomd?'  
Wie vloog in het maanlicht  
hoog over de boomtoppen?  
Was 't Klaas Vaak?  
Hoorde ik mijn eigen lach  
klateren over het meer?  
En wat doen die vliegensvlugge  
zandmannetjes hier eigenlijk?

Ontdek het allemaal in  
Efteling Bosrijk...

